

Senevida patří do zdravotnické skupiny Penta Hospitals, která v České republice vlastní nebo provozuje celkem **17 nemocnic** akutní i následné péče, **54 domovů Senevida**, **2 zařízení SENIOR HOME**, síť ambulantních zařízení a poskytuje domácí zdravotní péči.

Senevida tak nabízí unikátní propojení zdravotních i sociálních služeb na nejvyšší dosažitelné úrovni.

Zařízení Senevida jsou určena klientům, kteří potřebují 24 hodin denně, 365 dní v roce pomoc jiné osoby. Služby jsou poskytovány v komfortních, bezpečných a na nejvyšší možné úrovni personálně i technicky vybavených pobytových zařízeních sociálních služeb. Pro náš ochotný personál je individuální, vlídný a osobní přístup naprostou samozřejmostí. Péče o klienta je zajištěna pravidelně školeným a sehraným týmem pracovníků v sociálních službách, všeobecnými a praktickými sestrami a dalšími pracovníky. Základem péče je snaha o maximální aktivizaci klienta a uspokojení všech jeho individuálních potřeb s využitím nejmodernějších postupů.

Klientům jsou poskytovány kvalitní zdravotní služby pokrývající základní odbornosti, které pomáhají optimálně diagnostikovat a léčit všechny běžné zdravotní problémy a preventivně jim také předcházet. Jeli to možné a účelné, klientům zajišťujeme vyšetření a ambulantní ošetření přímo v zařízení. Máme propracovaný systém lékařských vizit a pravidelných preventivních kontrol psychického i fyzického stavu našich klientů. Díky tomu jsme schopni zachytit každou změnu zdravotního stavu a bezprostředně upravit léčebný, ošetřovatelský a stravovací režim.

Kontakt na clientský servis pro jednání se zájemci o službu:

Region Praha a Střední Čechy
+420 605 394 605

Region Jižní a Západní Čechy
+420 734 596 765

Region Morava
+420 724 383 772

Region Severovýchod Čech a Severní Čechy
+420 737 810 315

Jednání se zájemci o službu
+420 604 366 496



www.senevida.cz



Péče, která dává jistotu.

Naší specializací je komplexní péče o **seniory a osoby s Alzheimerovou chorobou a jinými formami demence**



 **senevida**

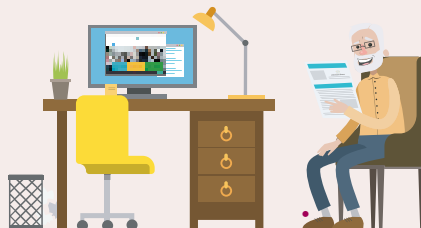
Jak se stát klientem **Senevida** v pěti krocích

1 Zjištění potřeb



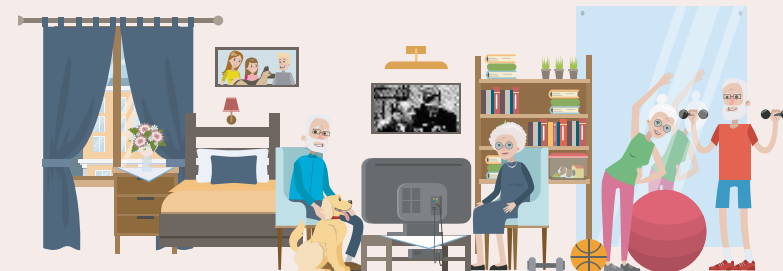
- Jste seniorem a potřebujete nepřetržitou pomoc druhé osoby?
- Vnímáte Vy nebo Váš blízký příznaky demence či Alzheimerovy choroby?
- Navštivte lékaře – provede testy, stanoví diagnózu.
- Zvážíte potřebu pobytové služby.

2 Podání žádosti



- Žádost podáte na www.senevida.cz/zadost
- Vyplňte žádost o přijetí.

3 Sociální šetření



- Kontaktuje Vás sociální pracovnice.
- Osobně navštívíte zařízení Senevida.
- Předáte lékařské zprávy a dokumenty a dohodnete termín přijetí.

4 Vyřízení dokumentace



- Přivítáme Vás/Vašeho blízkého v našem domově Senevida.

5 Nástup a adaptace



- Společně upravíme a vyzdobíme pokoj.
- Proběhne adaptační proces a postupné zapojení do programu a aktivit.
- Své blízké můžete kdykoliv navštívit nebo vzít na vycházku.

Sociální a zdravotní péče ruku v ruce

Jak poznám první příznaky a kdy vyhledat pomoc?

- Ztráta paměti
- Problémy s vykonáváním běžných činností
- Časová a místní dezorientace
- Zakládání věcí na nesprávné místo
- Změny v náladě nebo chování
- Ztráta iniciativy
- Změna osobnosti
- Problémy s abstraktním myšlením
- Špatný nebo zhoršující se racionální úsudek
- Problémy s řečí