

ÚZEMNÍ PLÁN DNEŠICE

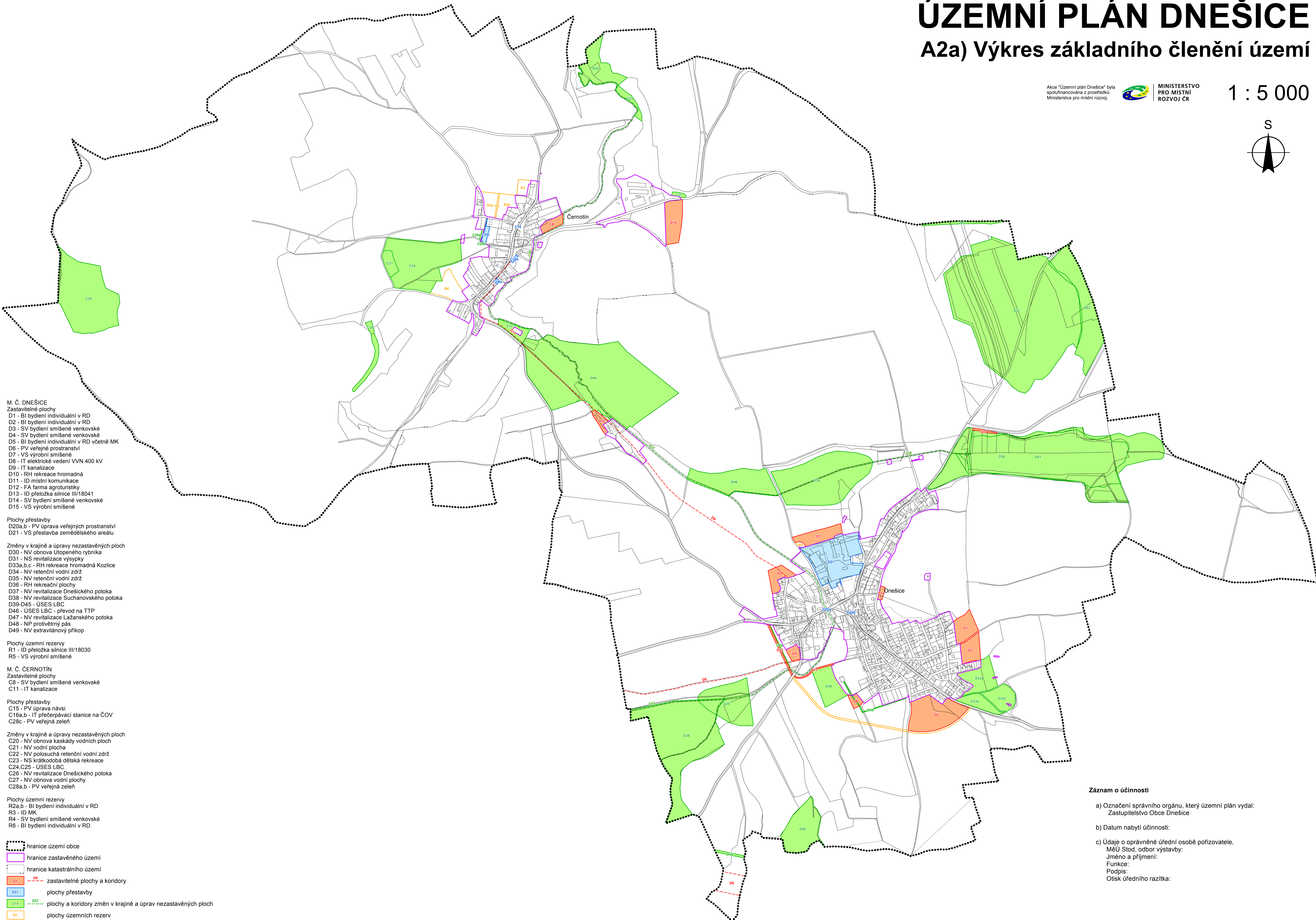
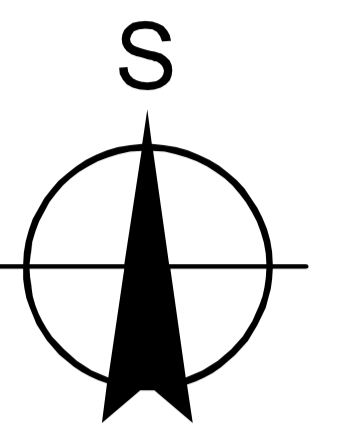
A2a) Výkres základního členění území

Akce "Územní plán Dnešice" byla spolufinancována z prostředků Ministerstva pro místní rozvoj.



MINISTERSTVO
PRO MÍSTNÍ
ROZVOJ ČR

1 : 5 000



M. Č. DNEŠICE
Zastavitelné plochy
D1 - BI bydlení individuální v RD
D2 - BI bydlení individuální v RD
D3 - SV bydlení smíšené venkovské
D4 - SV bydlení smíšené venkovské
D5 - BI bydlení individuální v RD včetně MK
D6 - PV veřejné prostranství
D7 - VS výrobní smíšené
D8 - IT elektrické vedení VVN 400 kV
D9 - IT kanalizace
D10 - RH rekreace hromadná
D11 - ID místní komunikace
D12 - FA farma agroturistiky
D13 - ID přeložka silnice III/18041
D14 - SV bydlení smíšené venkovské
D15 - VS výrobní smíšené

Plochy přestavby
D20a,b - PV úprava veřejných prostranství
D21 - VS přestavba zemědělského areálu

Změny v krajině a úpravy nezastavěných ploch
D30 - NV obnova Utopeného rybníka
D31 - NS revitalizace výsypky
D33a,b,c - RH rekreace hromadná Kozlice
D34 - NV retenční vodní zdrž
D35 - NV retenční vodní zdrž
D36 - RH rekreační plochy
D37 - NV revitalizace Dnešického potoka
D38 - NV revitalizace Suchanovského potoka
D39-D45 - ÚSES LBC
D46 - ÚSES LBC - převod na TTP
D47 - NV revitalizace Lažanského potoka
D48 - NP protivětrný pás
D49 - NV extravilánový příkop

Plochy územní rezervy
R1 - ID přeložka silnice III/18030
R5 - VS výrobní smíšené

M. Č. ČERNOTÍN
Zastavitelné plochy
C8 - SV bydlení smíšené venkovské
C11 - IT kanalizace

Plochy přestavby
C15 - PV úprava návsi
C16a,b - IT přečerpávací stanice na ČOV
C28c - PV veřejná zeleň

Změny v krajině a úpravy nezastavěných ploch
C20 - NV obnova kaskády vodních ploch
C21 - NV vodní plocha
C22 - NV polosuchá retenční vodní zdrž
C23 - NS krátkodobá dětská rekreace
C24,C25 - ÚSES LBC
C26 - NV revitalizace Dnešického potoka
C27 - NV obnova vodní plochy
C28a,b - PV veřejná zeleň

Plochy územní rezervy
R2a,b - BI bydlení individuální v RD
R3 - ID MK
R4 - SV bydlení smíšené venkovské
R6 - BI bydlení individuální v RD

- hranice území obce
- hranice zastavěného území
- hranice katastrálního území
- zastavitelné plochy a koridory
- plochy přestavby
- plochy a koridory změn v krajině a úprav nezastavěných ploch
- plochy územních rezerv

Záznam o účinnosti

- a) Označení správního orgánu, který územní plán vydal:
Zastupitelstvo Obce Dnešice
- b) Datum nabytí účinnosti:
- c) Údaje o oprávněné úřední osobě pořizovatele,
MěÚ Stod, odbor výstavby:
Jméno a příjmení:
Funkce:
Podpis:
Otisk úředního razítka: